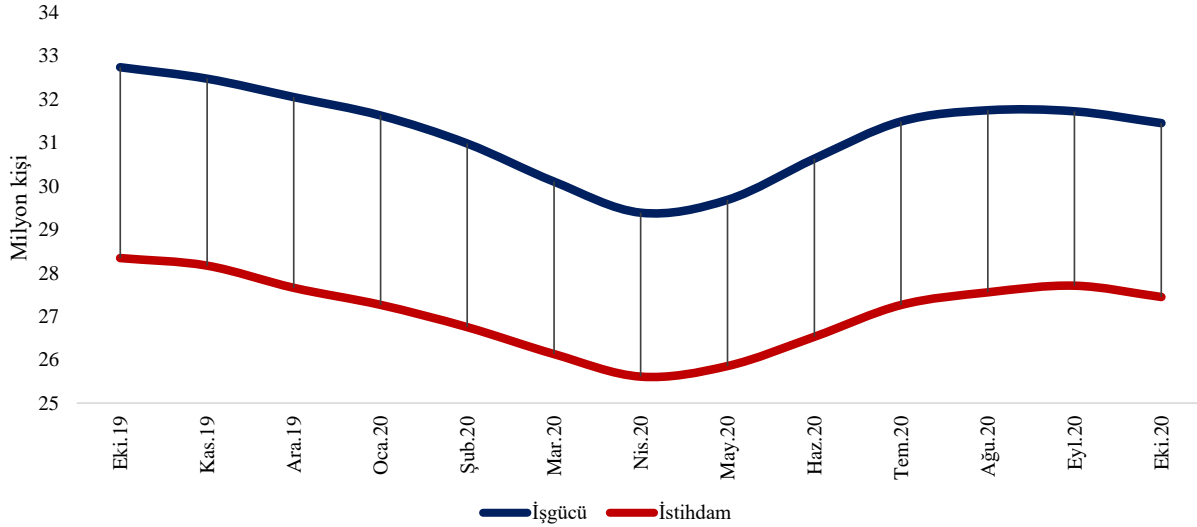


2020 Ekim ayı Hanehalkı İşgücü İstatistikleri, Türkiye İstatistik Kurumu tarafından 11 Ocak 2021 tarihinde açıklandı.

Türkiye genelinde 2020 Ekim ayında toplam işsiz sayısı, geçen yılın aynı ayına göre göre 391 bin kişi azalarak 4 milyon 5 bin kişi oldu. Böylece işsizlik oranı 0,7, tarım dışı işsizlik oranı ise 0,9 puan azalış göstererek sırasıyla yüzde 12,7 ve yüzde 14,8 olarak gerçekleşti. Genç nüfusta işsizlik oranı ise 1,2 puan artışla yüzde 24,2 olarak gerçekleşti.

Mart 2020'de Türkiye genelinde 15 yaş ve üstü bireylerde istihdam edilen kişi sayısı, bir önceki yıla göre 896 bin kişi azalarak 27 milyon 447 bin kişi oldu.

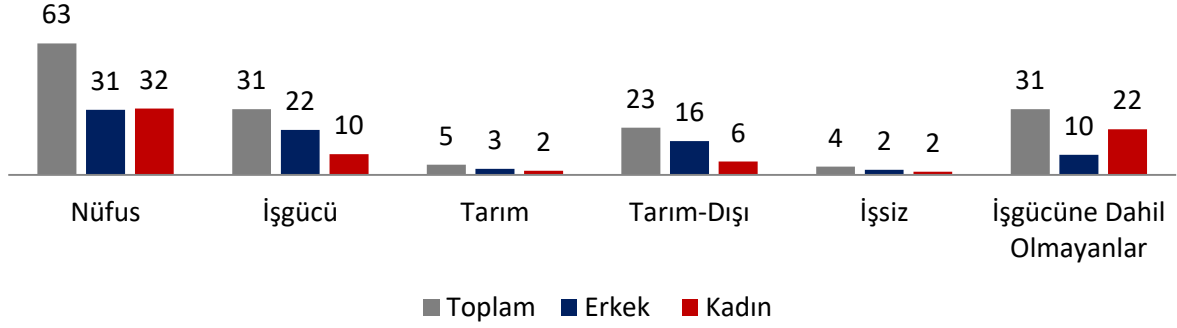
Grafik 1. Türkiye'de 15 yaş ve üzerinde istihdam edilen kişi sayısı ve 15 yaş ve üzerinde toplam işgücü, Ekim 2019 – Ekim 2020



Kaynak: TÜİK

Ekim 2020'de, 15 yaş ve üzeri bireylerde işgücüne dâhil olmayan kadınların sayısı geçen yılın aynı dönemine göre 1.4 milyon kişi artarak 21,8 milyon olurken, işgücüne dâhil olmayan erkeklerin sayısı da 9,7 milyon olarak gerçekleşti. Toplamda iş gücüne dâhil olmayanlar ise bir önceki yılın aynı dönemine göre 2,5 milyon kişi artarak 31,5 milyon kişiye yükseldi. Tarım istihdamı 4,8 milyon, tarım dışı istihdam ise 22,6 milyon kişi olarak gerçekleşti.

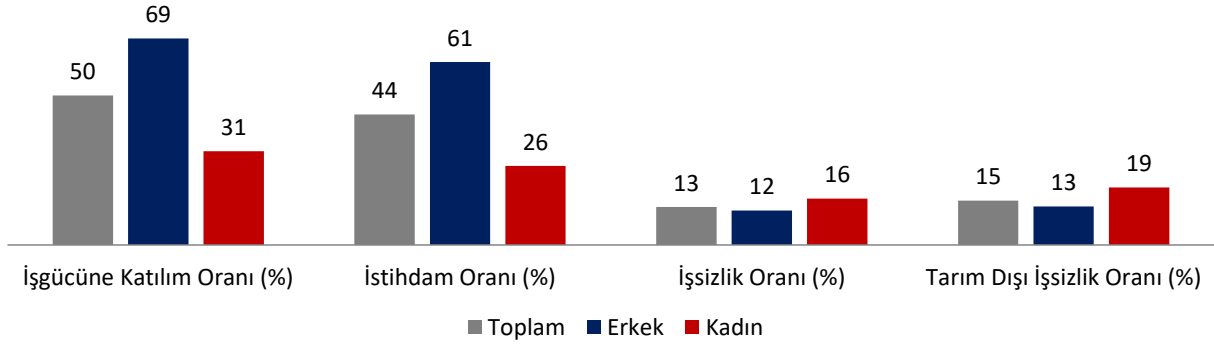
Grafik 2. Mevsim etkilerinden arındırılmamış yıllık temel işgücü göstergeleri, 15 ve daha yukarı yaşta kişiler, milyon kişi, Ekim 2020



Kaynak: TÜİK

Kadınlarda işgücüne katılma oranı bir önceki yılın aynı dönemine göre 3,3 puan azalarak yüzde 31,3 seviyesinde, erkeklerde ise yüzde 69 olarak gerçekleşti. 2020 Ekim’de toplamda işgücüne katılım oranı yüzde 50 oldu. İşsizlik oranı toplamda yüzde 12,7, kadınlarda yüzde 15,5, erkeklerde ise yüzde 11,5 olarak gerçekleşti.

Grafik 3. Mevsim etkilerinden arındırılmamış yıllık temel işgücü göstergeleri, 15 ve daha yukarı yaşta kişiler, yüzde, Ekim 2020



Kaynak: TÜİK